

## ALCOR



### Dotazione standard:



- 5.511.1688 Spazzola PPL Ø 430 mm - 17"



- 4.508.X468 Lama anteriore squeegee L.830 mm Shore 40 Th. 2.5 mm
- 4.508.X467 Lama posteriore squeegee L.870 mm Shore 40 Th. 3 mm



- 0.108.0042 Caricabatterie di bordo CBHD1 24V 10A
- Solo per i modelli: 8.524.1001 8.524.0001



- 2 x 0.107.0061 Batteria senza manutenzione 12 MFP 50 - 12V 50Ah
- Solo per modello: 8.524.0001



- Ideale per la pulizia di ambienti molto congestionati quali: centri benessere, ambulatori e ambienti medici in genere, palestre, negozi, officine, punti vendita in generale
- Filtro soluzione detergente ed elettrovalvola (solo sui modelli a batteria)
- Pannello di controllo facile e intuitivo
- Contatore (optional)
- Sistema di dosaggio automatico del detergente (a richiesta)
- Serbatoio di recupero completamente accessibile e con ispezione visiva
- Manico reclinabile con leva di comando (modello di batteria)
- Funzionamento silenzioso grazie al posizionamento protetto del motore di aspirazione
- Tubo di scarico del serbatoio di recupero con flusso regolabile
- Indicatore del livello di riempimento del serbatoio soluzione
- Facilità accesso al serbatoio di recupero
- Ruote antitraccia.



Guarda il video su youtube:  
[www.youtube.com/ctmcleaning](http://www.youtube.com/ctmcleaning)

	Alcor 43E	Alcor 43B	Alcor 43B
codice	8.524.3301	8.524.1001	8.524.0001
alimentazione	230 V - 50 Hz	24V (caricabatterie incluso)	24V (Batterie e caricabatterie inclusi)
larghezza lavoro/squeegee	450 / 800 mm	450 / 800 mm	450 / 800 mm
resa oraria	1575 m <sup>2</sup> /h	1575 m <sup>2</sup> /h	1575 m <sup>2</sup> /h
cap. serbatoio soluzione detergente	25 l / 6.61 gal	25 l / 6.61 gal	25 l / 6.61 gal
cap. serbatoio recupero	25-28 l / 6.61 gal	25-28 l / 6.61 gal	25-28 l / 6.61 gal
tipo di avanzamento	meccanico	meccanico	meccanico
giri motore/pressione spazzola	140/25 kg / 39,68 lbs	150/18 kg / 39,68 lbs	150/18 kg / 39,68 lbs
potenza motore spazzola	550 W	450 W	450 W
erogazione soluzione detergente	meccanico	elettrovalvola	elettrovalvola
depressione/motore aspirazione	1733 mmH <sub>2</sub> O/550 W	1100 mmH <sub>2</sub> O/370 W	1100 mmH <sub>2</sub> O/370 W
dimensioni / peso macchina	106x50x88 cm / 65 kg	106x50x88 cm / 87kg	106x50x88 cm / 87kg



Leva di comando per azionamento spazzola ed erogazione soluzione detergente. Chiave per accensione/spengimento ed esclusione batteria, interruttore motore spazzole e motore aspirazione, manopola per dosare detergente (optional), disgiuntore termico per proteggere il motore spazzole e aspirazione, indicatore livello batteria, contatore (optional).

Sistema di dosaggio automatico su richiesta. Indicatore livello acqua pulita. Regolazione soluzione detergente. Sistema di scarico acqua con regolazione di flusso.

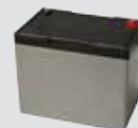


Accesso rapido al serbatoio di recupero, facilmente ispezionabile. Estremamente silenziosa (62 dB) grazie al particolare alloggiamento del motore di aspirazione e all'utilizzo di materiali insonorizzanti.

Grazie allo speciale supporto tergipavimento è possibile l'inclinazione della macchina per effettuare l'asciugatura del pavimento senza la funzione lavante. Le ruote di grande diametro facilitano gli spostamenti e la manovrabilità senza sforzo.



## Accessori opzionali



- 0.107.0065 Batteria AGM 12V 60Ah C5 - 75A C20



- 4.508.1178 Lama anteriore in poliuretano L.830 TH. 3
- 4.508.1177 Lama posteriore in poliuretano L.870 TH. 4



- 5.511.1713 Spazzola Tynex Ø 430 mm-17"
- 5.511.1711 Spazzola PPL 0,03 Ø 430 mm-17"
- 5.511.1712 Spazzola PES Ø 430 mm - 17"



- 5.511.1095 Disco trascinatore EWU Ø 430 mm-17"



(Confezione da 5 pz)

- 6.508.0032 Disco abrasivo Ø 430 mm-17" - beige
- 6.508.0039 Disco abrasivo Ø 430 mm-17" - Verde
- 6.508.0046 Disco abrasivo Ø 430 mm-17" - Nero



- 4.512.0068 Prolunga cavo elettrico 15 m con presa Schuko

- 5.511.1687 Sistema automatico di dosaggio detergente.